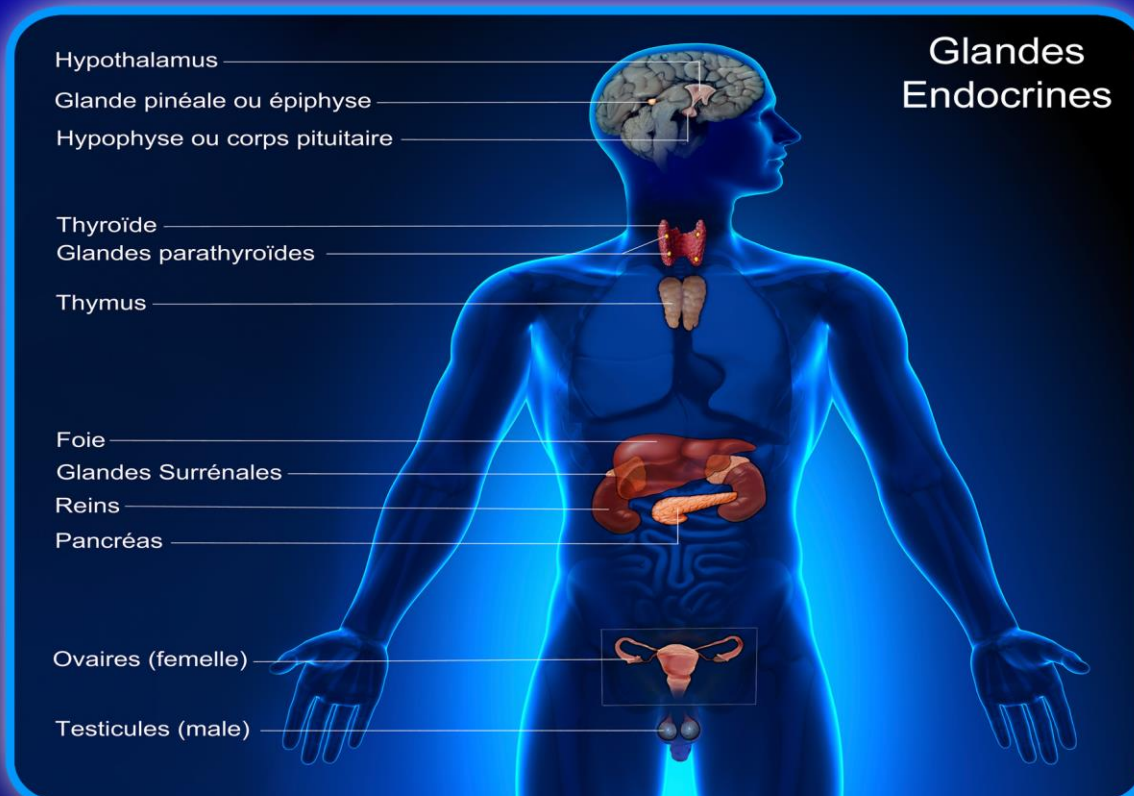


# Syndrome des Micro-Ondes

Conformément aux lois de la physique universelle l'exposition aux irradiations de la nouvelle pollution environnementale des Champs ElectroMagnétiques (CEM) du spectre artificiel des Hyper Fréquences MHz et GHz Micro-Ondes engendre des effets biologiques et sanitaires dits thermiques et des effets athermiques sur le métabolisme bioélectromagnétique des humains (glandes endocrines), c'est le Syndrome des Micro-Ondes.

Le cerveau soumis à une irradiation électromagnétique artificielle de type micro-ondes déclenche des réactions spécifiques de l'organisme impliquant des réponses neuronales, neuroendocrines, métaboliques et comportementales, c'est la phase d'alarme de prise en charge de l'élément stresser (l'irradiation) par : le Système Nerveux Central (SNC), le Système Nerveux Périphérique (SNP) et le Système Endocrinien (SE).



Si l'exposition à l'élément stresser persiste même à faible dose plus de 6 minutes qui est le temps de l'autorégulation du corps, il résulte que l'hypothalamus, etc . . . vont analyser ce stress constant et activer la sécrétion de diverses hormones, c'est la phase de résistance.

Malheureusement, l'humain exposé à ce type de radiatif artificiel ne possède pas dans son "répertoire cognitif" de stratégie préétablie pour se défendre efficacement contre ce type d'agression, donc la stimulation hypothalamique entraîne une réponse générale stéréotypée inappropriée à ce type d'agression, ce qui souvent en accroît l'impact négatif.

L'organisme étant "dépassé", l'épuisement est atteint, il se produit une dérégulation de tous les systèmes nerveux et endocrinien donc de l'ensemble du système immunitaire, métabolique, réactions physiologiques, système parasympathique ou système vagal inclus. En conséquence le capital santé est rapidement hypothéqué et des pathologies apparaissent chez les personnes en état de faiblesse (malades, âgées), fœtus, bébés, enfants, adolescents, ... C'est l'aboutissement de ces mécanismes qui caractérisent l'état d'Electro Hyper Sensibilité (EHS) et des effets biologiques et pathologies sanitaires listées dans le Syndrome des Micro-Ondes.

Les contributions toxicologiques du Syndrome des Micro-Ondes qui dégradent le système immunitaire dont son dysfonctionnement qui en résulte est ensuite exploité par exemple par le SRAS-CoV-2 pour aboutir au COVID-19 et ses mutations dont les contributions virologiques (vaccins) sont illusoirs.

## Santé Publique :

La communauté scientifique indépendante, le consortium scientifique Biolinitiative, l'Agence Environnementale Européenne, etc ...

Recommandent les seuils maximum compatibles avec la santé pour les irradiations artificielles par les HF micro-ondes en MHz et GHz :

à l'extérieur (out) 0,6 V/m soit 0,1  $\mu\text{W}/\text{cm}^2$  et à l'intérieur (in) 0,2 V/m soit 0,01  $\mu\text{W}/\text{cm}^2$ .

Selon les valeurs indicatives de la baubiologie et les standards de certification TCO ces seuils en densité de puissance radiative doivent être divisés au minimum par 10 pour être compatibles avec les 5 % de la population Française qui est EHS en 2021 soit plus de 3 millions de personnes.